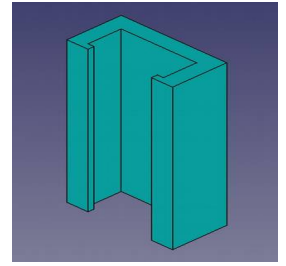


1) Lancer FreeCad et ouvrir votre fichier

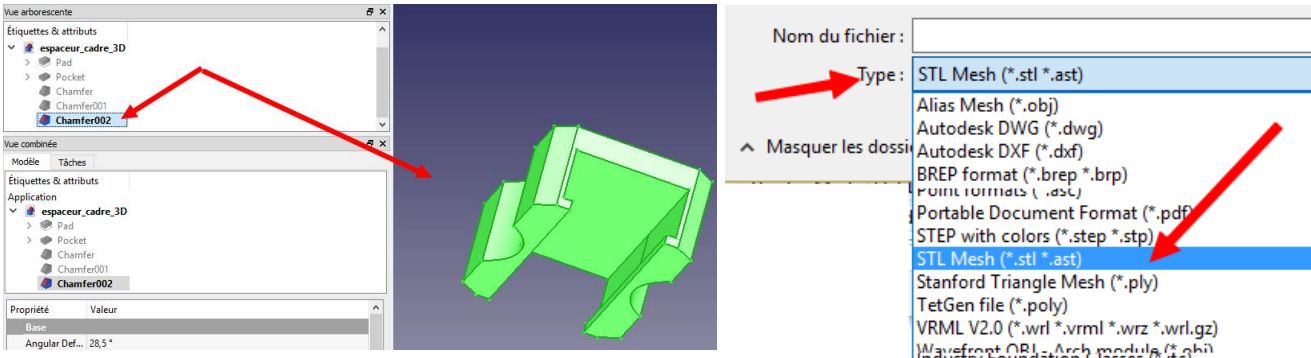
Lancer le logiciel FreeCad qui se trouve dans :

Logiciels pédagogiques/Technologie



2) Sélectionner l'objet (qui devient vert)

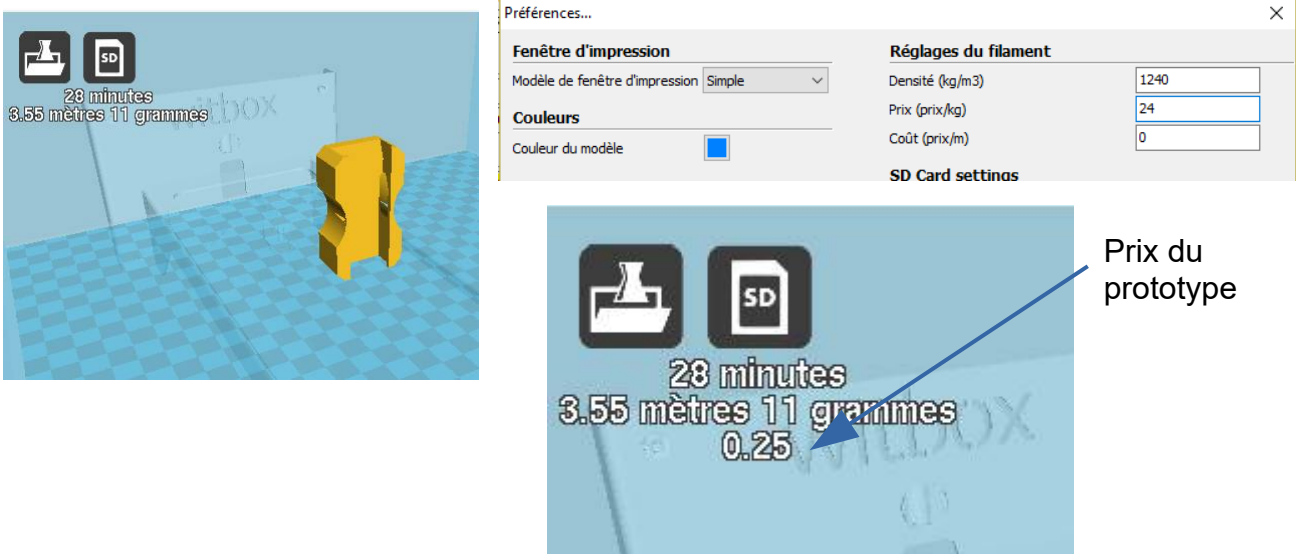
et l'exporter le fichier en STL. [Fichier][Exporter] Type-> Mesh.



3) Lancer le logiciel Cura et ouvrir le fichier

Tous les programmes->Cura

Dans le menu [Fichier][Préférences] vous pouvez fixer le prix du PLA au Kg (24€)



4) Ouvrir le fichier profil « PLA-BD »

[Fichier][Ouvrir un profil] qui se trouve dans Commun\techno\Witbox\profils.

Il permet de définir les paramètres de qui vont être utilisés (faible densité, vitesse rapide, qualité moyenne). Les informations peuvent changer.

Le temps de réalisation ne doit pas dépasser 20 minutes

5) Enregistrer le fichier au format de la machine (gcode) dans groupes\classe\travail\techno\ et dans vos documents (perso\montravail). Changer le nom de fichier si besoin.